

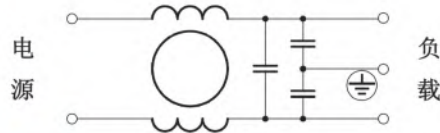
一、特点

- 优异的插入损耗特性，引线式滤波器，结构紧凑，易安装；
- 低泄漏电流；
- 可按用户要求定制。

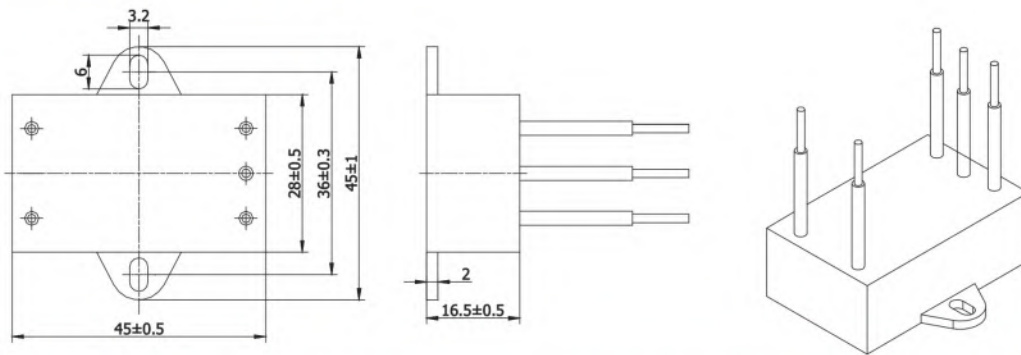
二、技术参数

型号	额定电压	额定电流	试验电压	
			线对线	线对地
DNF103-G-2.5A	250V-50/60Hz	2.5A	1800VDC,2s	1800VAC,2s
DNF103-G-6.5A	250V-50/60Hz	6.5A	1800VDC,2s	1800VAC,2s

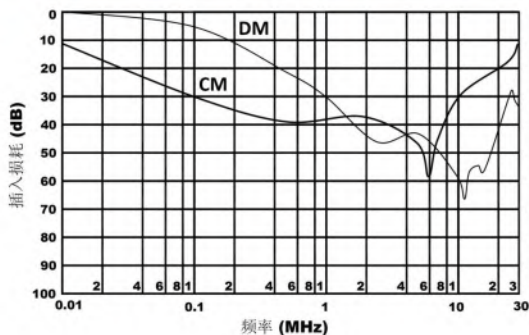
三、电路原理图



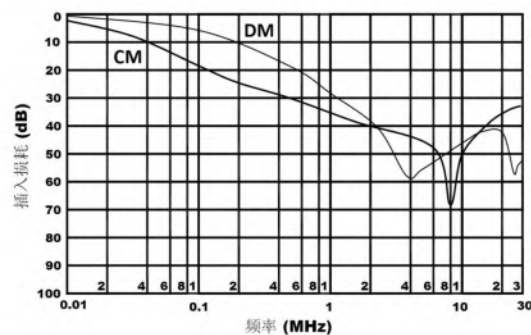
四、外形尺寸图 (单位: mm)



五、在 50Ω系统内测得的典型插入损耗参考曲线: (CM—共模插入损耗, DM—差模插入损耗)



DNF103-G-2.5A



DNF103-G-6.5A

六、安装说明

- 1) 滤波器的接地线与设备的机壳要有良好的电气连接；
- 2) 按标牌上规定的“电源”、“负载”来连接滤波器输入端和输出端；
- 3) 输入端连接线和输出端连接线要严格分开，切不能捆扎在一起。